

**CF**

Montaje en cubierta. Altas prestaciones en caudal y presión  
 Smoke extract centrifugal roof fan  
 Montage sur toit, hautes performances en débits et en pressions  
 Radialdachventilator, Motor außerhalb des Luftstromes



**400°C 2H**



Para instalaciones de seguridad contra incendios (“desenfumage”) y contra riesgo de explosión. Sólida construcción, para situar al final de la instalación, preparados para intemperie. Con rodete a reacción, altas prestaciones en caudal y presión, con moderados consumos. El motor no está en contacto con los gases extraídos, adecuados para evacuación de ambientes nocivos y/o peligrosos, vapores.

**Aplicaciones:** Industria, hostelería, parkings, naves, talleres.

High performance roof fan with backward curved impeller allowing moderate consumption. The motor is not in contact with extracted gases, therefore the fan is suitable for extraction of harmful and/or dangerous environments, saturated vapours and high temperatures.

**Applications:** Industry, kitchen extract, hotels, fireplaces, car parks, public buildings.

Pour installations de sécurité contre les incendies (desenfumage) et contre les risques d’explosion. De construction solide à placer en fin d’installation, conçu pour supporter les intempéries. Équipé de roue à aubes à réaction, haute performance en débit et en pressions, consommation modérée. Les gaz extraits n’entrent pas en contact avec le moteur, conçu pour l’extraction d’éléments nocifs et/ou dangereux et pour l’extraction de vapeurs saturées à hautes températures.

**Application:** Industrie, hôtellerie, parkings, ateliers, bateau.

Dachventilator mit Radiallaufwerk, Motor außerhalb des Luftstromes. Die Problemlösung für hohe Fördermitteltemperaturen und staubbelasteter oder feuchter Abluft. Der Motor kommt nicht in Kontakt mit dem geförderten Medium. Max. Ablufttemperatur: 120°C Dauerbetrieb. Auf Wunsch auch als Brandgasventilator oder Exgeschützter Ventilator lieferbar.

**Anwendungen:** Industriehallen, Industrieabsaugungen, Dunstabzugshauben, gewerbliche Küchen.

## CARACTERÍSTICAS / CHARACTERISTICS / CARACTERISTIQUES / EIGENSCHAFTEN

- Motores IP 65, clase F.
- Turbina en chapa galvanizada.
- Base metálica, en chapa galvanizada.
- Capota de aluminio.
- Reja separación base capota, en alambre zincado.
- Temperatura de trabajo en continuo 120°C y 400°C durante 2 horas.
- EX II 3G c IIA T3 (UNE-EN 13463-1, UNE-EN 1127-1, ...).
- Certificado de ensayo de acuerdo con EN 12101-3.
- OPCIONES: Bajo demanda para 200°C funcionamiento continuo. Motores frecuencia y tensiones diversas. ATEX o antideflagrantes. Turbina de aluminio.
- 400° 2h EN 12101-3 Certified.
- IP 65 Class F.
- Galvanised steel backward curved balanced wheel.
- Galvanised steel base.
- Aluminium hood.
- Zinc coated grid.
- 120°C continuous operation.
- ATEX upon EN 13463-1 and EN 1127-1.
- OPTIONS: 200°C continuous operation, different frequencies and voltage, ATEX motors and aluminium wheel.
- Moteurs IP 65, classe F.
- Turbines métalliques en tôle galvanisée.
- Base métallique en acier galvanisée.
- Capot en aluminium.
- Grilles de séparation à la base du capot en fil de fer de zinc.
- Température de travail en continu de 120°C et 400°C durant 2 heures.
- EX II 3G c IIA T3 (UNE-EN 13463-1 UNE-EN 1127-1.
- Certificat d'essai an accord avec EN 12101-3.
- Option à la demande: 200°C fonctionnement continu. Moteurs avec fréquences et tensions différentes. ATEX et ant
- Abluftbetrieb, horizontal ausblasend, auf Wunsch auch vertikal ausblasend.
- Hoher Wirkungsgrad, Geräuscharmer Lauf.
- Grundplatte aus Stahlblech, verzinkt, Haube aus Aluminium.
- Drehstrommotor aus Aluminumspritzguß, 4-,6- oder 8-polig.
- Feuchtraumausführung: Schutzart IP 65.
- Isolierstoffklasse F, Geschlossene Kugellager - wartungsfrei.
- Motorschutz über zum Klemmenbrett geführten Thermokontakt.
- AUF ANFRAGE: Zertifiziert als Brandgasventilator nach EN12101-3 für 400°C/2h, und ATEX Zone 2 EN 13463-1 u. EN 1127-1.

230V 50 Hz (I~) 1.400 r.p.m. (n: min-1)

		Ø mm	m³/h	Amp.	W	dB (A)	ACCESORIOS / ACCESSORIES / ACCESSOIRES / ZUBEHÖR							
							R	VG	SLC	BS	MF	KDV	STOP	BN
<b>CF 25/4M</b>	FC4025M	200	1.000	1,40	120	50	•	•	•	•	•	•	•	•
<b>CF 31/4M</b>	FC4031M	250	2.000	1,80	180	51	•	•	•	•	•	•	•	•
<b>CF 35/4M</b>	FC4035M	315	3.750	3,10	370	56	•	•	•	•	•	•	•	•
<b>CF 40/4M</b>	FC4040M	315	5.000	4,50	550	61	•	•	•	•	•	•	•	•
<b>CF 45/4M</b>	FC4045M	315	7.000	8,00	1.100	65	•	•	•	•	•	•	•	•

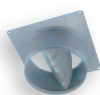
400V 50Hz (III~) 1.400 r.p.m. (n: min-1)

		Ø mm	m³/h	Amp.	W	dB (A)	ACCESORIOS / ACCESSORIES / ACCESSOIRES / ZUBEHÖR							
							R	VG	SLC	BS	MF	KDV	STOP	BN
<b>CF 25/4T</b>	FC4025T	200	1.000	0,65	120	50	•	•	•	•	•	•	•	•
<b>CF 31/4T</b>	FC4031T	250	2.000	0,80	180	51	•	•	•	•	•	•	•	•
<b>CF 35/4T</b>	FC4035T	315	3.750	1,30	370	56	•	•	•	•	•	•	•	•
<b>CF 40/4T</b>	FC4040T	315	5.000	1,60	550	61	•	•	•	•	•	•	•	•
<b>CF 45/4T</b>	FC4045T	315	7.000	2,90	1.100	65	•	•	•	•	•	•	•	•

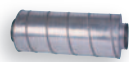
## ACCESORIOS / ACCESSORIES / ACCESSOIRES / ZUBEHÖR



**R** (pg. 483)



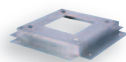
**VG** (pg. 505)



**SLC** (pg. 506)



**BS** (pg. 498)



**MF** (pg. 504)



**KDV** (pg. 507)



**STOP** (pg. 508)



**BN** (pg. 499)

**CARACTERÍSTICAS / CHARACTERISTICS / CARACTERISTIQUES / EIGENSCHAFTEN**

230V 50Hz (I~) 900 r.p.m. (n: min-1)

		Ø mm	m³/h	Amp.	W	dB (A)	ACCESORIOS / ACCESSORIES / ACCESSOIRES / ZUBEHÖR							
							R	VG	SLC	BS	MF	KDV	STOP	BN
<b>CF 25/6M</b>	FC6025M	200	700	1,40	90	40	•	•	•	•	•	•	•	•
<b>CF 31/6M</b>	FC6031M	250	1.400	1,40	90	45	•	•	•	•	•	•	•	•
<b>CF 35/6M</b>	FC6035M	315	2.500	1,75	180	48	•	•	•	•	•	•	•	•

400V 50Hz (III~) 900 r.p.m. (n: min-1)

		Ø mm	m³/h	Amp.	W	dB (A)	ACCESORIOS / ACCESSORIES / ACCESSOIRES / ZUBEHÖR							
							R	VG	SLC	BS	MF	KDV	STOP	BN
<b>CF 25/6T</b>	FC6025T	200	700	0,80	90	44	•	•	•	•	•	•	•	•
<b>CF 31/6T</b>	FC6031T	250	1.400	0,80	90	45	•	•	•	•	•	•	•	•
<b>CF 35/6T</b>	FC6035T	315	2.500	0,85	180	48	•	•	•	•	•	•	•	•
<b>CF 40/6T</b>	FC6040T	315	3.500	0,85	180	50	•	•	•	•	•	•	•	•
<b>CF 45/6T</b>	FC6045T	315	4.950	1,41	370	52	•	•	•	•	•	•	•	•
<b>CF 56/6T</b>	FC6056T	400	8.050	1,70	550	59	•	•	•	•	•	•	•	•
<b>CF 63/6T</b>	FC6063T	450	11.600	2,93	1.100	61	•	•	•	•	•	•	•	•
<b>CF 71/6T</b>	FC6071T	500	15.000	3,80	1.500	65	•	•	•	•	•	•	•	•
<b>CF 80/6T</b>	FC6080T	560	24.000	6,90	3.000	79	•	•	•	•	•	•	•	•

400V 50Hz (III~) 700 r.p.m. (n: min-1)

		Ø mm	m³/h	Amp.	W	dB (A)	ACCESORIOS / ACCESSORIES / ACCESSOIRES / ZUBEHÖR							
							R	VG	SLC	BS	MF	KDV	STOP	BN
<b>CF 40/8T</b>	FC8040T	296	2.500	1,05	180	44	•	•	•	•	•	•	•	•
<b>CF 45/8T</b>	FC8045T	296	3.500	1,05	180	46	•	•	•	•	•	•	•	•
<b>CF 56/8T</b>	FC8056T	398	6.100	1,18	250	52	•	•	•	•	•	•	•	•
<b>CF 63/8T</b>	FC8063T	439	8.000	2,35	550	54	•	•	•	•	•	•	•	•
<b>CF 71/8T</b>	FC8071T	484	10.100	2,55	750	57	•	•	•	•	•	•	•	•
<b>CF 80/8T</b>	FC8080T	515	18.000	6,00	2.200	61	•	•	•	•	•	•	•	•