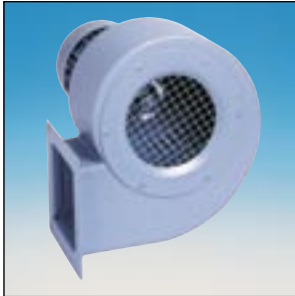


## Radialventilatoren, Gebläse bis 150°C Dauerbetrieb

Mitteldruck-Radialventilatoren, einseitig saugend, für Absaugungen oder Maschinenkühlung vielfältiger Art. Laufrad und Gehäuse (lackiert) aus verzinktem Stahlblech. Mit Schutzgitter auf der Ansaugseite. Die Ausblasrichtung kann bei Bedarf verändert werden. Befestigung am Ausblasflansch, ab Baugröße 315 mit Standfuß.



### EIGENSCHAFTEN

- Bis 7.500 m<sup>3</sup>/h und bis zu 2500 Pa stat. Druck
- Max: 150°C im Luftstrom
- Max: 60°C Umgebungstemperatur
- Motor aus Aluminiumspritzguß 230Volt oder 400 Volt mit 900, 1400 oder 2800 U/min
- In jeder Achslage montierbar
- Feuchtraumausführung Schutzart IP 55, Isolierstoffklasse F (-30°C bis +60°C)
- Geschlossene Kugellager – wartungsfrei - transformatorisch oder elektronisch drehzahlregelbar
- AUF ANFRAGE: explosionsgeschützte Ventilatoren, runde Ansaug- und Ausblasstutzen, höhere Luftleistungen oder Pressung.

### EIGENSCHAFTEN

- Bis 7.500 m<sup>3</sup>/h und bis zu 2500 Pa stat. Druck
- Max: 150°C im Luftstrom

#### 230V 50Hz (I~) 2.800 r.p.m. (n: min-1)

Model	Code	Max.	Amp.	W	P.e. máx. mm.c.d.a.	LIEFERBARES ZUBEHÖR	
						BI	BAS
CAL-100/2M	AA210005	225	1,50	60	25	•	•
CAL-120/2M	AA212018	495	1,50	90	42	•	•
CAL-140/2M	AA214025	870	1,60	180	50	•	•
CAL-160/2M	AA216075	1.320	4,20	550	75	•	•
CAL-180/2M	AA21801M	1.840	8,00	1.100	97	•	•
CAL-200/2M	AA222011	2.460	11,63	1.500	155	•	•
CAL-225/2M	AA222015	1.900	8,00	1.100	135	•	•
CAL-250/2M	AA225011	2.500	15,40	2.200	215	•	•
CAL-280/2M	AA428030	3.200	16,00	3.000	260	•	•

#### 400V 50Hz (III~) 2.800 r.p.m. (n: min-1)

Model	Code	Max.	Amp.	W	P.e. máx. mm.c.d.a.	LIEFERBARES ZUBEHÖR	
						BI	BAS
CAL-100/2T	AA21005T	225	0,27	60	25	•	•
CAL-120/2T	AA212019	495	0,29	90	42	•	•
CAL-140/2T	AA214026	870	0,75	180	50	•	•
CAL-160/2T	AA21675T	1.320	1,47	550	75	•	•
CAL-180/2T	AA218011	1.840	2,80	1.100	97	•	•
CAL-200/2T	AA222010	2.460	3,78	1.500	155	•	•
CAL-225/2T	AA22215T	1.900	2,80	1.100	135	•	•
CAL-250/2T	AA225011T	2.500	5,10	2.200	215	•	•
CAL-280/2T	AA42830T	3.200	5,90	3.000	260	•	•

#### 400V 50Hz (III~) 1.400 r.p.m. (n: min-1)

Model	Code	Max.	Amp.	W	P.e. máx. mm.c.d.a.	LIEFERBARES ZUBEHÖR	
						BI	BAS
CAL-200/4T	AA420005	1.500	1,30	370	29	•	•
CAL-225/4T	AA422007	2.600	1,60	550	38	•	•
CAL-250/4T	AA425010	3.700	2,90	1.100	50	•	•
CAL-280/4T	AA428015	5.150	5,05	2.200	66	•	•
CAL-315/4T	AA431040	5.000	5,05	2.200	85	•	•
CAL-355/4T	AA435040	4.000	5,05	2.200	102	•	•
CAL-355/4T	AA435975	5.750	6,60	3.000	110	•	•
CAL-400/4T	AA440075	9.300	12,14	5.500	120	•	•
CAL-450/4T	AA445100	11.000	16,90	7.500	160	•	•

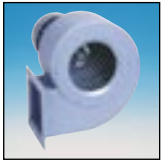
## Zubehör



**BI**  
Anschluss druckseitig  
S. 127



**BAS**  
Anschluss saugseitig  
S. 127



## 400V 50Hz (III~) 900 r.p.m. (n: min-1)

Model	Code	Max.	Amp.	W	P.e. máx. mm.c.d.a.	LIEFERBARES ZUBEHÖR	
						BI	BAS
<b>CAL-280/6T</b>	AA628007	3.600	2,21	750	25	•	•
<b>CAL-315/6T</b>	AA631015	5.400	3,80	1.500	40	•	•
<b>CAL-355/6T</b>	AA635020	6.800	3,80	1.500	50	•	•
<b>CAL-400/6T</b>	AA635030	7.100	6,90	3.000	50	•	•
<b>CAL-450/6T</b>	AA645075	10.000	6,90	3.000	75	•	•

## Zubehör



**BOX CAL**  
Lüftungsbox, schall- und wärmeisoliert  
S. 125