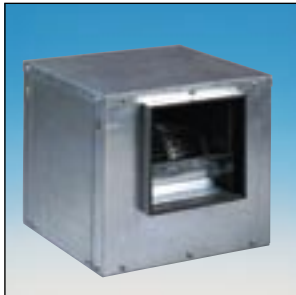


## Ventilatorbox

Lüftungsbox mit Laufrad und Gehäuse aus verzinktem Stahlblech.



### EIGENSCHAFTEN

- Bis 12.000 m<sup>3</sup>/h
- Max: 60°C im Luftstrom
- Für saubere Luft
- Motor direkt auf der Welle, mit 900, 1400 U/min
- In jeder Achslage montierbar
- Feuchtraumausführung Schutzart IP 55, Isolierstoffklasse F (-30°C bis +60°C)
- Geschlossene Kugellager – wartungsfrei - transformatorisch oder elektronisch drehzahlregelbar
- AUF ANFRAGE: 3-stufige Ventilatoren.

### ANWENDUNGEN

Lüftung und Klima, auch bei langen Rohrsystemen. Mit Filter, Erhitzer und Schalldämpfer zur kompletten Be- und Entlüftungsanlage ausbaubar.

#### 230V 50Hz (I~) 980 r.p.m. (n: min-1)

Model	Code	cm/Baugröße	m <sup>3</sup> /h	HP	W	LIEFERBARES ZUBEHÖR			
						BPTCA/BPTCI	BPTE	VI/VA	FI
<b>BP BOX 18-18/6M</b>	BPB8606	18-18/7-7	1.350	1/10	73	•	•	•	•
<b>BP BOX 24-18/6M</b>	BPB4614	24-18/9-7	2.050	1/5	147	•	•	•	•
<b>BP BOX 24-24/6M</b>	BPB4625	24-24/9-9	2.700	1/3	245	•	•	•	•
<b>BP BOX 25-25/6M</b>	BPB5627	25-25/10-10	3.100	1/3	245	•	•	•	•
<b>BP BOX 32-24/6M</b>	BPB2655	32-24/12-9	4.250	3/4	590	•	•	•	•
<b>BP BOX 32-32/6M</b>	BPB2697	32-32/12-12	5.500	1	736	•	•	•	•

#### 230V 50Hz (I~) 1.400 r.p.m. (n: min-1)

Model	Code	cm/Baugröße	m <sup>3</sup> /h	HP	W	LIEFERBARES ZUBEHÖR			
						BPTCA/BPTCI	BPTE	VI/VA	FI
<b>BP BOX 18-18/4M</b>	BPB8415	18-18/7-7	1.680	1/5	147	•	•	•	•
<b>BP BOX 24-24/4M</b>	BPB4437	24-24/9-9	2.550	1/2	373	•	•	•	•
<b>BP BOX 25-25/4M</b>	BPB5455	25-25/10-10	3.600	3/4	600	•	•	•	•

#### 230/400V 50Hz (III~) 980 r.p.m. (n: min-1)

Model	Code	cm/Baugröße	m <sup>3</sup> /h	HP	W	LIEFERBARES ZUBEHÖR			
						BPTCA/BPTCI	BPTE	VI/VA	FI
<b>BP BOX 32-24/6T</b>	BPB2698	32-24/12-9	6.900	1,5	1.380	•	•	•	•
<b>BP BOX 32-32/6T</b>	BPB2699	32-32/12-12	8.200	1,5	1.380	•	•	•	•
<b>BP BOX 38-38/6T</b>	BPB8640	38-38/15-15	12.000	3	2.200	•	•	•	•

## Zubehör

